

TARIFS

Tarification selon quotient familial	0 à 400*	401 à 700*	701 à 900	901 à 1150	1151 à 1400	1401 et +
1/2 journée	3,44 €	3,74 €	4,06 €	4,37 €	5,20 €	6,24 €
Journée (sans repas)	6,86 €	7,49 €	8,12 €	8,74 €	10,40 €	12,48 €

* Pour les familles dont le quotient familial est inférieur à 701, une aide du Centre Social (de 4€ par journée et 2€ par demi-journée) sera appliquée en plus.

Des aides des comités d'entreprises, de la MSA, etc. sont possibles.
Veuillez vous renseigner directement auprès de ces structures.

INSCRIPTION SUR LE PORTAIL FAMILLE

pour les familles ayant déjà participé aux animations du Centre Social La Fédé :

<https://portailfamille-csi.lafede.fr>

OU auprès de Yoann avec un bulletin d'inscription.

Une facture vous sera adressée après la période de vacances.
Merci de ne pas régler le jour des activités.

En cas d'absence non signalée au moins 24h à l'avance, l'activité sera facturée.

Assurance : Nous vous informons qu'il est nécessaire de vérifier que votre assurance couvre bien votre enfant dans le cadre de ces animations.

Yoann LE CLECH
Mairie
56350 Béganne

02 99 91 88 88
06 99 12 56 56
jeunesse@beganne.fr

La fiche sanitaire de liaison et le bulletin d'inscription sont disponibles sur www.lafede.fr et sur le site internet de la commune.



ORGANISATEUR:  la fédé

Béganne

ANIMATIONS

7/11 ANS

Du 13 au 24 AVRIL 2026



LUNDI 13

**BRICO BLOC NOTES
PICK-UP**



RDV Salle Associative
14H/17H - 8 places



MARDI 14

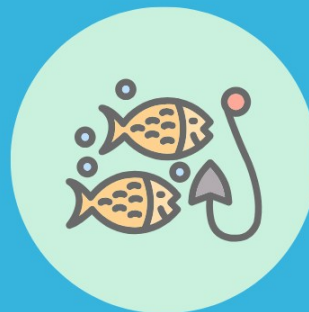
**UPPER AVENUE
RENNES**



RDV Salle Associative
13H/17H20 - 8 places

JEUDI 16

**INITIATION PÊCHE
AVEC LA FÉDÉRATION**



RDV Le Rohello
14H/17H - 12 places

VENDREDI 17

**BRICO PORTE CLÉS
METALLIQUE**



RDV Salle Associative
14H/17H - 10 places



LUNDI 20

**BRICO JEU EN BOIS
PASSE TRAPPE**

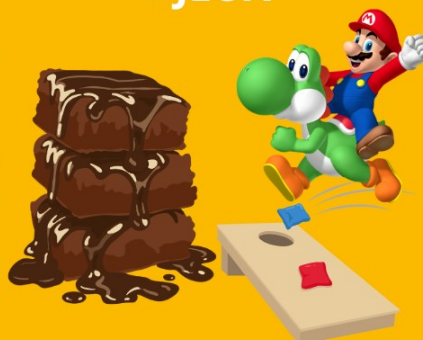


RDV Salle Associative
14H/17H - 8 places



MARDI 21

**BROWNIE
+ JEUX**

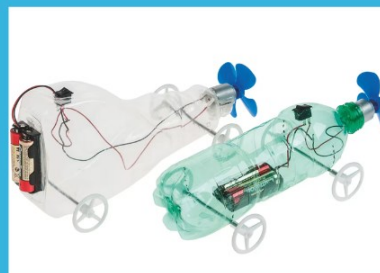


RDV Espace jeunes
14H/17H - 8 places



JEUDI 23

**BRICO VÉHICULE
RECYCLÉ A HÉLICE**



RDV Salle Associative
14H/17H - 8 places

VENDREDI 24

CINÉMA



RDV Salle Associative
13H15/17H - 8 places

